



Analytik und die Dienstleistungen der LVA GmbH

Mikroskopische Untersuchung pflanzlicher Lebensmittelbestandteile

Überblick

Im Newsletter „Mikroskopische Untersuchung pflanzlicher Lebensmittelbestandteile“ stellt Ihnen die LVA GmbH als führendes Kompetenzzentrum für Lebensmittelsicherheit ihr Dienstleistungsspektrum vor. Weiters finden Sie Hintergrundinformationen zum Thema.

Grundsätzliches

Immer mehr Verbraucher achten heutzutage auf eine hohe Qualität der konsumierten Lebensmittel. Dies steht im direkten Zusammenhang mit dem Vertrauen auf Korrektheit gegenüber den angegebenen Inhaltsstoffen.

Bei verpackten und verarbeiteten Produkten ist die Liste der Inhaltsstoffe verpflichtend auf der Lebensmittelverpackung anzubringen. Doch wie lässt sich sicherstellen, dass tatsächlich jene Zutaten verwendet wurden, welche in der Zutatenliste ausgelobt werden? Durch die Verarbeitung ist dies mit freiem Auge meist nicht mehr feststellbar. Die Mikroskopie bietet hier eine sehr gute Möglichkeit, sich einen Überblick über die tatsächlich verwendeten pflanzlichen Zutaten zu verschaffen und eventuelle Fremd Beimengungen oder Verunreinigungen festzustellen.

Desweiteren wird im Zuge der mikroskopischen Untersuchung auf das Vorhandensein von Schädlingen, Schimmelpilzen und Fremdkörpern geachtet. Dies lässt einen Rückschluss auf die Frische und Qualität der in der Produktion verwendeten pflanzlichen Ausgangsstoffe zu.



Ablauf der Untersuchung

Jedes Lebensmittel wird individuell und abhängig von dessen Verarbeitung und Zustand untersucht. Bei der Untersuchung betrachtet der Mikroskopiker eine Vielzahl an Bruchstücken, welche spezifisch für einzelne Inhaltsstoffe sind (siehe Abbildung). Unsere Spezialisten rekonstruieren anhand des mikroskopischen Bildes die einzelnen pflanzlichen Ausgangsstoffe. Somit kann man auch bei verarbeiteten Produkten wie z.B. Tee, Marmelade, Pesto, Sugo, Gewürzmischungen, Müslis oder Smoothies Rückschlüsse auf die Richtigkeit der Zutatenliste ziehen und Fremd Beimengungen als solche identifizieren.

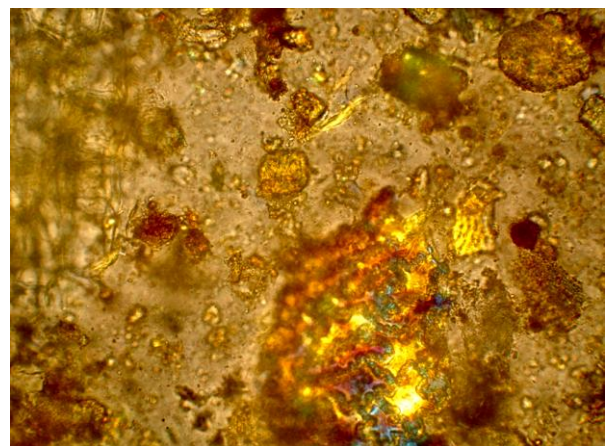


Abbildung: Aufnahme einer Gewürzmischung unter Verwendung von Polarisationsoptik

Um sämtliche Bruchstücke und Fragmente zu identifizieren, bedarf es umfangreicher Kenntnisse und jahrelanger Erfahrung. Unsere Spezialisten besitzen diese Erfahrung sowie eine einschlägige Ausbildung und stellen dadurch eine hohe Analysequalität sicher. Auch individuelle Fragestellungen bearbeiten wir für Sie gerne.

Ihre Ansprechpartner

Gerne erstellen wir für Sie ein maßgeschneidertes Angebot. Sie erreichen uns direkt unter service@lva.at oder telefonisch unter +43-2243-26622-4210.

Wir freuen uns auf Ihre Kontaktaufnahme!

LVA GmbH

Magdeburggasse 10
A-3400 Klosterneuburg
Tel. +43-2243-26622-4210
service@lva.at
www.lva.at

Impressum

Für den Inhalt verantwortlich: LVA GmbH

LVA
LEBENSMITTEL.
VERTRAUEN.
ANALYSEN.